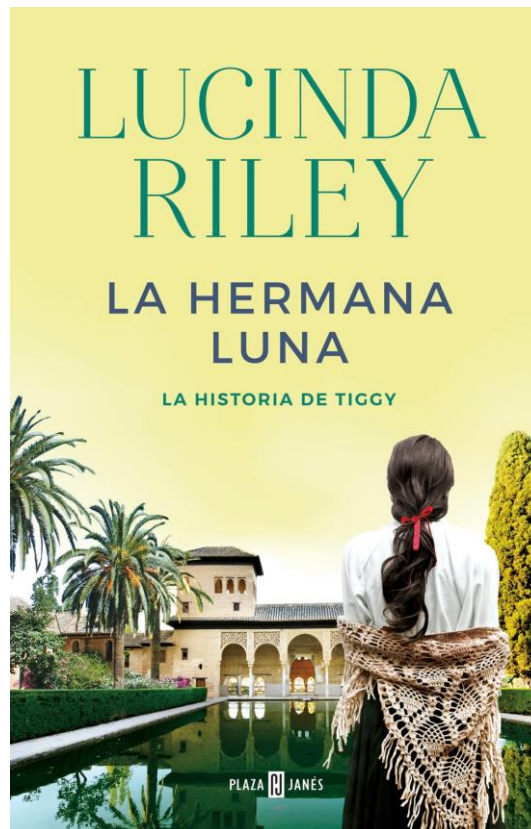


LA HERMANA LUNA – LUCINDA RILEY



SINOPSIS :

La apasionante y exitosa serie basada en la mitología griega y en la astrología que hará las delicias de sus lectoras.

Toda gran historia comienza con una mujer extraordinaria.

Cuando Tiggy D'Aplicèse acepta trabajar, en la enorme finca Kinnaird, en una de las zonas más recónditas de Escocia, no sospecha que el misterioso terrateniente, Charlie Kinnaird, está a punto de alterar su futuro e, irónicamente, revelar su pasado. En este nuevo hogar descubrirá que tiene un sexto sentido, una herencia de sus antepasados gitanos.

Lucía Amaya Albaycín nació en 1912 en el barrio del Sacromonte, frente a la Alhambra, y la apodaron La Candela. En su destino está escrito convertirse en una de las grandes bailarinas de la historia, y por eso su padre se la lleva a los bares de flamenco de Barcelona con solo diez años. Al estallar la Guerra Civil Lucía y su grupo de bailaoras buscan refugio en Nueva York. Pero para ver cumplido su sueño deberá elegir entre la pasión por el baile o el hombre al que ama...

Conforme conoce sus raíces españolas y desentraña el pasado de su familia, Tiggy comienza a aceptar y a controlar su don sin saber que ella también deberá tomar una difícil decisión, no muy distinta a la que en su día afrontó Lucía.

